



**Κέντρο  
Κοινότητας**



## Δήμου Σουφλίου

### Στελέχωση του Κέντρου

Το Κέντρο Κοινότητας του Δήμου Σουφλίου στελεχώνεται από δύο Κοινωνικούς Λειτουργούς και ένα διοικητικό υπάλληλο.

### Ωράριο λειτουργίας

Το Κέντρο λειτουργεί

Δευτέρα με Παρασκευή 08:00-15:00

### Επικοινωνία

Τηλέφωνο Επικοινωνίας - fax: 2554024172

e-mail: [kkdsoufliou@gmail.com](mailto:kkdsoufliou@gmail.com)

Διεύθυνση: Πάροδος Ερμού 2 (πρώην Κ.Ε.Π.)

*Για περισσότερες πληροφορίες  
επισκεφτείτε την ιστοσελίδα*

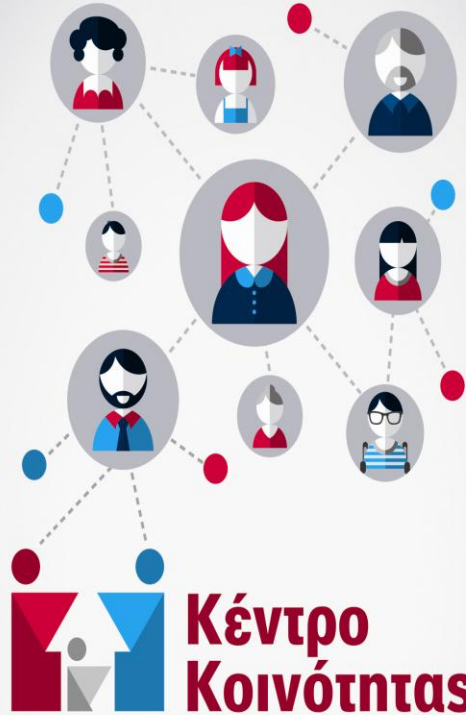
*[www.soufli.gr](http://www.soufli.gr)*



Με τη συγχρηματοδότηση της Ελλάδας και της Ευρωπαϊκής Ένωσης



ΥΠΟΥΡΓΕΙΟ ΕΡΓΑΣΙΑΣ, ΚΟΙΝΩΝΙΚΗΣ ΑΣΦΑΛΙΣΗΣ & ΚΟΙΝΩΝΙΚΗΣ ΑΛΛΗΛΕΓΓΥΗΣ



**Κέντρο  
Κοινότητας**

ΣΤΗΡΙΖΟΥΜΕ ΤΟΝ ΠΟΛΙΤΗ  
ΔΥΝΑΜΩΝΟΥΜΕ ΤΗΝ ΚΟΙΝΩΝΙΑ

ΥΠΟΔΟΧΗ, ΕΞΥΠΗΡΕΤΗΣΗ ΚΑΙ ΔΙΑΣΥΝΔΕΣΗ ΤΩΝ ΠΟΛΙΤΩΝ  
ΜΕ ΟΛΑ ΤΑ ΚΟΙΝΩΝΙΚΑ ΠΡΟΓΡΑΜΜΑΤΑ ΚΑΙ ΥΠΗΡΕΣΙΕΣ  
ΠΟΥ ΥΛΟΠΟΙΟΥΝΤΑΙ ΣΤΗΝ ΠΕΡΙΟΧΗ ΤΟΥΣ.

ΠΑΡΟΥΣΙΑ ΣΕ  
250 ΔΗΜΟΥΣ  
ΚΑΙ ΣΤΙΣ  
13 ΠΕΡΙΦΕΡΕΙΕΣ



Ευρωπαϊκή Ένωση  
Ευρωπαϊκό Κοινωνικό Ταμείο

Με τη συγχρηματοδότηση της Ελλάδας και της Ευρωπαϊκής Ένωσης



ΕΣΠΑ  
2014-2020  
ανάπτυξη - εργασία - αλληλεγγύη

## Τί είναι το Κέντρο Κοινότητας του Δήμου Σουφλίου;

Το Κέντρο Κοινότητας του Δήμου Σουφλίου είναι μια νέα δομή, ένα τοπικό σημείο αναφοράς για την υποδοχή, εξυπηρέτηση και διασύνδεση των πολιτών με όλα τα κοινωνικά προγράμματα και τις υπηρεσίες που υλοποιούνται. Πρόκειται για την επαφή των ωφελούμενων με τις κοινωνικές υπηρεσίες του Δήμου και γενικότερα της Περιφέρειας Ανατολικής Μακεδονίας - Θράκης. Η λειτουργία του Κέντρου Κοινότητας εστιάζει αφενός στην υποδοχή και την ενημέρωση των πολιτών, ειδικότερα όσων ανήκουν σε ευάλωτες κοινωνικές ομάδες και αφετέρου στην υποστήριξή τους με σκοπό τη βελτίωση του βιοτικού τους επιπέδου.

### Ωφελούμενοι

Ως ωφελούμενοι ορίζονται οι πολίτες που κατοικούν στον τόπο λειτουργίας και παρέμβασης του Κέντρου Κοινότητας, και κατά προτεραιότητα, οι ωφελούμενοι του Προγράμματος «Κοινωνικό Εισόδημα Αλληλεγγύης», καθώς και άτομα και οικογένειες που διαβιών σε συνθήκες φτώχειας και κοινωνικού αποκλεισμού, άνεργοι/ες, παιδιά και άτομα που βιώνουν καταστάσεις αποκλεισμού, μετανάστες, ΑμεΑ, Ρομά και γενικότερα ευάλωτες ομάδες πληθυσμού.

### Παρεχόμενες υπηρεσίες Κέντρου Κοινότητας

Οι Υπηρεσίες που παρέχει το Κέντρο Κοινότητας κινούνται σε τρεις κεντρικούς άξονες:

- **Υποδοχή - Ενημέρωση - Υποστήριξη των πολιτών**
- **Συνεργασία με Υπηρεσίες, Φορείς και Δομές παροχής υπηρεσιών κοινωνικής προστασίας**
- **Παροχή Υπηρεσιών που θα αποσκοπούν στη βελτίωση του βιοτικού επιπέδου των πολιτών και θα διασφαλίζουν την κοινωνική ένταξη των ωφελουμένων.**

### Ειδικότερα, στο Κέντρο Κοινότητας του Δήμου Σουφλίου μπορείτε:

- να ενημερωθείτε για όλα τα επιδόματα που δικαιούστε και όλους τους φορείς, υπηρεσίες και προγράμματα που παρέχουν κοινωνική φροντίδα οποιασδήποτε μορφής, σε επίπεδο Δήμου, Περιφέρειας ή επικράτειας
- να λάβετε ολοκληρωμένη υποστήριξη για την ένταξή σας στο Πρόγραμμα “Κοινωνικό Εισόδημα Αλληλεγγύης (ΚΕΑ)” από την υποβολή της αίτησης μέχρι την ολοκλήρωσή της
- να αποκτήσετε πρόσβαση σε υπηρεσίες συμβουλευτικής στήριξης για την αντιμετώπιση ιδιαίτερων κοινωνικών και ψυχοκοινωνικών προβλημάτων (ανεργία, οικονομική αδυναμία, προβλήματα διαβίωσης λόγω αναπηρίας ή γήρατος, ενδοοικογενειακή βία, στήριξη οικογένειας, παιδιών και εφήβων κ.λ.π.)
- Να έχετε ένα σταθερό σημείο αναφοράς για την εξυπηρέτηση των αιτημάτων σας που αφορούν θέματα κοινωνικής φροντίδας και να παρακολουθούνται συστηματικά σε όλη την πορεία τους.
- Να προμηθεύεστε δωρεάν, είδη ρουχισμού, υποδημάτων καθώς και παιχνίδια με κύριο κριτήριο ένταξης στο πρόγραμμα το εισόδημα, ενώ θα λαμβάνονται υπόψη παράγοντες όπως η οικογενειακή κατάσταση, τα κοινωνικά προβλήματα, η ανεργία, προβλήματα υγείας και αναπηρίες.

**Το Κέντρο Κοινότητας στηρίζει την ανάπτυξη της τοπικής κοινωνίας και την ενίσχυση της κοινωνικής συνοχής υποστηρίζοντας ολοκληρωμένα ευαίσθητες και ευάλωτες κοινωνικές ομάδες, εξασφαλίζοντας την αμεσότητα αντιμετώπισης των αιτημάτων και κινητοποιώντας ένα μεγάλο μέρος της τοπικής και ευρύτερης κοινότητας στην αντιμετώπιση της ανθρωπιστικής κρίσης.**